

Председатель комиссии
Заведующий МКДОУ №7
г. Тосно А.П. Образцова



2017 г.

ПАСПОРТ ДОСТУПНОСТИ
объекта социальной инфраструктуры (ОСИ)
№ 1

1. Общие сведения об объекте

- 1.1. Наименование (вид) объекта: муниципальное казенное дошкольное образовательное учреждение №7 «Детский сад общеразвивающего вида с приоритетным осуществлением деятельности по познавательнo-речевому развитию детей г. Тосно» (МКДОУ №7 г. Тосно)
- 1.2. Адрес объекта 187000, Ленинградская обл., г. Тосно, ш. Барыбина, д.27
- 1.3. Сведения о размещении объекта:
- отдельно стоящее здание 2 этажей, 493,5 кв. м
 - наличие прилегающего земельного участка (да, нет); 9341 кв. м
- 1.4. Год постройки здания 1961 г., последнего капитального ремонта нет г.
- 1.5. Дата предстоящих плановых ремонтных работ: текущего 2018 г., капитального нет

Сведения об организации, расположенной на объекте

- 1.3. 1.6. Название организации (учреждения), (полное юридическое наименование – согласно Уставу, краткое наименование) муниципальное казенное дошкольное образовательное учреждение №7 «Детский сад общеразвивающего вида с приоритетным осуществлением деятельности по познавательнo-речевому развитию детей г. Тосно» (МКДОУ №7 г. Тосно)
- 1.7. Юридический адрес организации (учреждения) 187000, Ленинградская обл., г. Тосно, ш. Барыбина, д.27
- 1.8. Основание для пользования объектом: оперативное управление
- 1.9. Форма собственности: государственное
- 1.10. Территориальная принадлежность (федеральная, региональная, муниципальная) муниципальная
- 1.11. Вышестоящая организация (наименование) Комитет образования администрации муниципального образования Тосненский район Ленинградской области
- 1.12. Адрес вышестоящей организации, другие координаты 187000, Ленинградская обл., г. Тосно, ул. Советская, д. 10а

2. Характеристика деятельности организации на объекте

- 2.1 Сфера деятельности: дошкольное образование
- 2.2 Виды оказываемых услуг: образовательные услуги
- 2.3 Форма оказания услуг: (на объекте, с длительным пребыванием, в т.ч. проживанием, на дому, дистанционно)
- 2.4 Категории обслуживаемого населения по возрасту: (дети, взрослые трудоспособного возраста, пожилые; все возрастные категории) дети дошкольного возраста от 3 до 7 лет
- 2.5 Категории обслуживаемых инвалидов: инвалиды, передвигающиеся на коляске, инвалиды с нарушениями опорно-двигательного аппарата; нарушениями зрения, нарушениями слуха, нарушениями умственного развития нет

2.6 Плановая мощность: посещаемость (количество обслуживаемых в день), вместимость, пропускная способность 100 чел. в день.

2.7 Участие в исполнении ИПР инвалида, ребенка-инвалида (да, нет) нет

3. Состояние доступности объекта для инвалидов и других маломобильных групп населения (МГН)

3.1 Путь следования к объекту пассажирским транспортом

(описать маршрут движения с использованием пассажирского транспорта)

автобусы, микроавтобусы № 313, Т-3 (остановка « Детский сад »).

наличие адаптированного пассажирского транспорта к объекту (есть, нет) нет

3.2 Путь к объекту от ближайшей остановки пассажирского транспорта:

3.2.1 расстояние до объекта от остановки транспорта « Детский сад » 10 м

3.2.2 время движения (пешком) 1 мин

3.2.3 наличие выделенного от проезжей части пешеходного пути (да, нет), да

3.2.4 Перекрестки: нерегулируемые; регулируемые, со звуковой сигнализацией, таймером; нет

3.2.5 Информация на пути следования к объекту: акустическая, тактильная, визуальная; нет

3.2.6 Перепады высоты на пути: есть, нет (незначительные перепады)

Их обустройство для инвалидов на коляске: да, нет (заниженные бордюры на пересечениях с дорогой) нет

3.3 Вариант организации доступности ОСИ (формы обслуживания) с учетом СП 35-101-2001

№№ п/п	Категория инвалидов (вид нарушения)	Вариант организации доступности объекта
1.	Все категории инвалидов и МГН	
	<i>в том числе инвалиды:</i>	
2	передвигающиеся на креслах-колясках	ВНД
3	с нарушениями опорно-двигательного аппарата	ДУ
4	с нарушениями зрения	ВНД
5	с нарушениями слуха	А
6	с нарушениями умственного развития	А

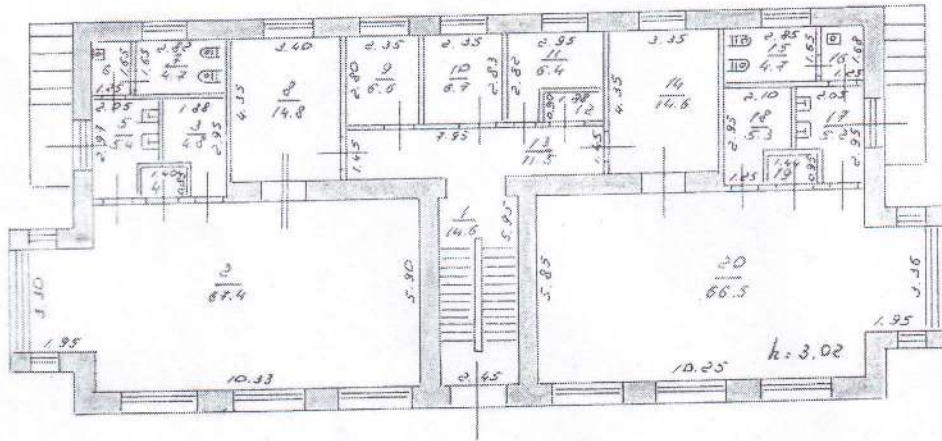
* - указывается один из вариантов: «А», «Б», «ДУ», «ВНД»

3.4 Состояние доступности основных структурно-функциональных зон

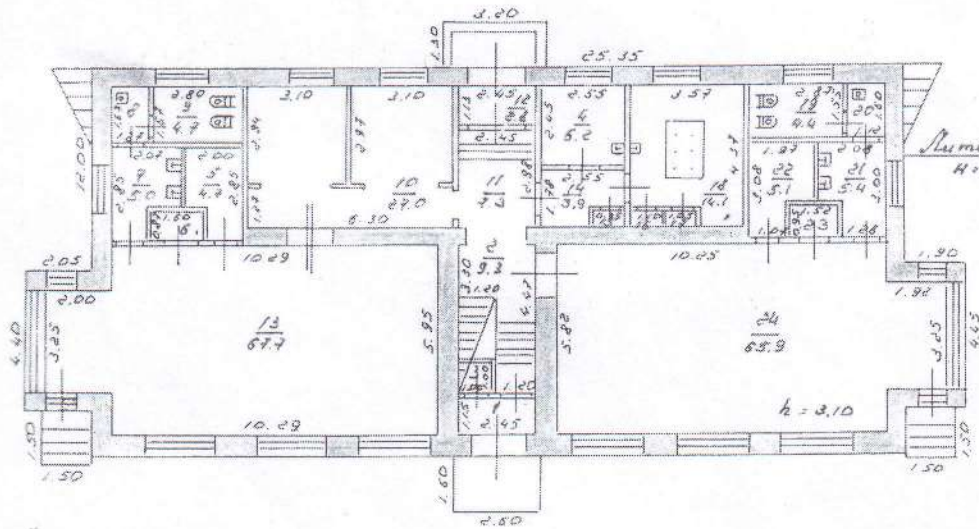
№№ п/п	Основные структурно-функциональные зоны	Состояние доступности, в том числе для основных категорий инвалидов**	Приложение	
			№ на плане	№ фото
1	Территория, прилегающая к зданию (участок)	ДП-И (Г,У,О) ДЧ-И (К,С)	-	1.1-1.3
2	Вход (входы) в здание	ДП-И (Г,У) ДЧ-И (О) ВНД (К,С)		2.1-2.7
3	Путь (пути) движения внутри здания (в т.ч. пути эвакуации)	ДП-И (Г,У) ДЧ-И (О) ВНД (К,С)		3.1- 3.26
4.1	Зона целевого назначения здания (детские группы)	ДП-И (Г,У,О) ДУ (К,С)		4.1- 4.22
4.2	Зона целевого назначения здания (медицинский кабинет)	ДП-И (Г,У,О) ДУ (К,С)		4.23- 4.26

6. План здания

2 этаж



1 этаж



Литер А
Н-7.53

	Государственное учреждение Тосненское районное управление технической инвентаризации		Инв. №
Лист	Позатажный план дома № 27 по ул. шоссе Берябина г. (пос.) Тосно		М 1-100
Дата	Исполнитель	Фамилия	Подпись
09.12.03	Специалист	Шугурова Л.И.	<i>[Signature]</i>
10.12	Пров. бригадир	Виндградова Т.М.	<i>[Signature]</i>
2003	Нач. ТРУТИ	Михалева Т.П.	<i>[Signature]</i>

4.3	Зона целевого назначения здания (кабинет заведующей)	ДП-И (Г,У,О) ДУ (К,С)		4.27- 4.29
5	Санитарно-гигиенические помещения (в группах)	ДП-И (Г,У) ДЧ-И (О) ДУ (К,С)		5.1- 5.12
6	Система информации и связи (на всех зонах)	ДЧ-И (Г,К,О,У) ВНД (С)		6.1-6.5
7	Пути движения к объекту (от остановки транспорта)	ДП-И (Г,У,О) ДЧ-И (К) ВНД (С)	-	-

** Указывается: ДП-В - доступно полностью всем; ДП-И (К, О, С, Г, У) – доступно полностью избирательно (указать категории инвалидов); ДЧ-В - доступно частично всем; ДЧ-И (К, О, С, Г, У) – доступно частично избирательно (указать категории инвалидов); ДУ - доступно условно, ВНД - недоступно

3.5. Итоговое заключение о состоянии доступности ОСИ: ДП-И (Г,У), ДЧ-И (О), ВНД (К,С).

ОСИ доступен полностью для инвалидов с нарушением умственного развития, для инвалидов с нарушением слуха, частично доступен для инвалидов с поражением опорно-двигательного аппарата, временно не доступен для инвалидов с нарушением зрения, для инвалидов, передвигающихся на креслах – колясках.

В асфальтовом покрытии имеются трещины и неровности.

Имеется трещины и неровности, глубина входной площадки менее 1,5 м (1,05 м), входная площадка представляет собой одиночную ступень высотой 0,08 м, не оборудована съездом, край площадки не обозначен цветом или фактурой, перед площадкой отсутствует предупреждающий тактильный указатель. Высота порога более 0,014 м (0,06 м), ширина дверного проема в свету менее 0,9 м (0,84 м), отсутствует кнопка вызова помощника, дверная ручка не контрастна на фоне дверного полотна, перед дверью отсутствует предупреждающий тактильный указатель, вспомогательные устройства для открывания дверей (домофон, кнопка открывания) расположены на высоте более 1,1 м (1,58 и 1,57 м соответственно). Ширина дверного проема двери в тамбуре в свету менее 0,9 м (0,79 м), перед дверью отсутствует предупреждающий тактильный указатель, глубина тамбура менее 1,8 м (1,12 м), ширина тамбура менее 2,3 м (2,24 м). Отсутствует тактильное контрастное обозначение пути следования от входа к зонам оказания услуг, отсутствует предупредительная информация перед препятствиями и поворотами на пути следования, высота поручней не соответствует требованиям действующих нормативов, перед маршами отсутствуют предупреждающие тактильные указатели, краевые ступени лестницы не выделены контрастно. Общие пути эвакуации совпадают с путями перемещения. Специальные пути эвакуации детей имеют барьеры

Дверные проемы в детских группах в свету менее 0,9 м (0,55-0,82 м) отсутствует тактильное и визуальное обозначение препятствий на путях следования в группах дверные ручки в некоторые группы не контрастны на фоне дверного полотна

Ширина дверных проемов в туалетные комнаты в свету менее 0,9 м (0,58-0,61 м), а входе в туалетные комнат имеются пороги высотой более 0,014 м, туалетные кабины не оборудованы штангами, крючками для одежды, костылей и других принадлежностей, отсутствует контрастное обозначение санитарно-технического оборудования.

На входе на территорию отсутствуют доступные всем категориям инвалидов элементы информации об объекте, отсутствуют визуальные средства информации на путях движения и перед зонами оказания услуг, доступные для инвалидов по зрению.

4. Управленческое решение (проект)

4.1. Рекомендации по адаптации основных структурных элементов объекта:

№ № п \п	Основные структурно-функциональные зоны объекта	Рекомендации по адаптации объекта (вид работы)*
1	Территория, прилегающая к зданию (участок)	Текущий ремонт
2	Вход (входы) в здание	Текущий и капитальный ремонт

3	Путь (пути) движения внутри здания (в т.ч. пути эвакуации)	Текущий и капитальный ремонт
4	Зона целевого назначения здания (целевого посещения объекта)	Текущий ремонт
5	Санитарно-гигиенические помещения	Текущий и капитальный ремонт
6	Система информации на объекте (на всех зонах)	Текущий ремонт
7	Пути движения к объекту (от остановки транспорта)	Текущий ремонт
8.	Все зоны и участки	Текущий и капитальный ремонт

*- указывается один из вариантов (видов работ): не нуждается; ремонт (текущий, капитальный); индивидуальное решение с ТСР; технические решения невозможны – организация альтернативной формы обслуживания

4.2. Период проведения работ 2017г. - 2020г.

4.3. Ожидаемый результат (по состоянию доступности) после выполнения работ по адаптации: обеспечение доступности услуг для инвалидов и других маломобильных групп населения.

Оценка результата исполнения программы, плана (по состоянию доступности) _____
 плана (по состоянию доступности) _____

4.4. Для принятия решения требуется, не требуется (*нужное подчеркнуть*):

4.4.1. согласование на Комиссии не требуется

(*наименование Комиссии по координации деятельности в сфере обеспечения доступной среды жизнедеятельности для инвалидов и других МГН*)

4.4.2. согласование работ с надзорными органами (*в сфере проектирования и строительства, архитектуры, охраны памятников, другое - указать*) не требуется;

4.4.3. техническая экспертиза; разработка проектно-сметной документации требуется;

4.4.4. согласование с вышестоящей организацией (собственником объекта) не требуется;

4.4.5. согласование с общественными организациями инвалидов требуется;

4.4.6. другое _____

Имеется заключение уполномоченной организации о состоянии доступности объекта
 (*наименование документа и выдавшей его организации, дата*) не имеется

4.5. Информация может быть размещена (обновлена) на Карте доступности объектов Ленинградской области на портале <http://zhit-vmeste.ru/>. (*наименование сайта, портала*)

5. Особые отметки

Паспорт сформирован на основании:

1. Анкеты (информации об объекте) от «20» 08 2017 г.

2. Акта обследования объекта: № 1 от «28» 08 2017 г.

Председатель комиссии
Заведующий МКДОУ №7
г. Тосно А.И. Образцова



2017 г.

АНКЕТА
(информация об объекте социальной инфраструктуры)
К ПАСПОРТУ ДОСТУПНОСТИ ОСИ

N 1**1. Общие сведения об объекте**

- 1.1. Наименование (вид) объекта: муниципальное казенное дошкольное образовательное учреждение №7 «Детский сад общеразвивающего вида с приоритетным осуществлением деятельности по познавательнo-речевому развитию детей г. Тосно» (МКДОУ №7 г. Тосно)
- 1.2. Адрес объекта 187000, Ленинградская обл., г. Тосно, ш. Барыбина, д. 27
- 1.3. Сведения о размещении объекта:
- отдельно стоящее здание 2 этажей, 493,5 кв. м
 - наличие прилегающего земельного участка (да, нет): 9341 кв. м
- 1.4. Год постройки здания 1961 г., последнего капитального ремонта нет г.
- 1.5. Дата предстоящих плановых ремонтных работ: текущего 2018 г., капитального нет

Сведения об организации, расположенной на объекте

- 1.3. 1.6. Название организации (учреждения), (полное юридическое наименование – согласно Уставу, краткое наименование) муниципальное казенное дошкольное образовательное учреждение №7 «Детский сад общеразвивающего вида с приоритетным осуществлением деятельности по познавательнo-речевому развитию детей г. Тосно» (МКДОУ №7 г. Тосно)
- 1.7. Юридический адрес организации (учреждения) 187000, Ленинградская обл., г. Тосно, ш. Барыбина, д. 27
- 1.8. Основание для пользования объектом: оперативное управление
- 1.9. Форма собственности: государственное
- 1.10. Территориальная принадлежность (федеральная, региональная, муниципальная) муниципальная
- 1.11. Вышестоящая организация (наименование) Комитет образования администрации муниципального образования Тосненский район Ленинградской области
- 1.12. Адрес вышестоящей организации, другие координаты 187000, Ленинградская обл., г. Тосно, ул. Советская, д. 10а

2. Характеристика деятельности организации на объекте

- 2.1 Сфера деятельности: дошкольное образование
- 2.2 Виды оказываемых услуг: образовательные услуги
- 2.3 Форма оказания услуг: (на объекте, с длительным пребыванием, в т.ч. проживанием, на дому, дистанционно)
- 2.4 Категории обслуживаемого населения по возрасту: (дети, взрослые трудоспособного возраста, пожилые; все возрастные категории) дети дошкольного возраста от 3 до 7 лет

2.5 Категории обслуживаемых инвалидов: инвалиды, передвигающиеся на коляске, инвалиды с нарушениями опорно-двигательного аппарата; нарушениями зрения, нарушениями слуха, нарушениями умственного развития нет

2.6 Плановая мощность: посещаемость (количество обслуживаемых в день), вместимость, пропускная способность 100 чел. в день.

2.7 Участие в исполнении ИПР инвалида, ребенка-инвалида (да, нет) нет

3. Состояние доступности объекта для инвалидов и других маломобильных групп населения (МГН)

3.1 Путь следования к объекту пассажирским транспортом

(описать маршрут движения с использованием пассажирского транспорта)

автобусы, микроавтобусы № 313, Т-3 (остановка « Детский сад »).

наличие адаптированного пассажирского транспорта к объекту (есть, нет) нет

3.2 Путь к объекту от ближайшей остановки пассажирского транспорта:

3.2.1 расстояние до объекта от остановки транспорта « Детский сад » 10 м

3.2.2 время движения (пешком) 1 мин

3.2.3 наличие выделенного от проезжей части пешеходного пути (да, нет), да

3.2.4 Перекрестки: нерегулируемые; регулируемые, со звуковой сигнализацией, таймером; нет

3.2.5 Информация на пути следования к объекту: акустическая, тактильная, визуальная; нет

3.2.6 Перепады высоты на пути: есть, нет (незначительные перепады)

Их обустройство для инвалидов на коляске: да, нет (заниженные бордюры на пересечениях с дорогой) нет

3.3 Вариант организации доступности ОСИ (формы обслуживания) с учетом СП 35-101-2001

№№ п/п	Категория инвалидов (вид нарушения)	Вариант организации доступности объекта
1.	Все категории инвалидов и МГН	
	<i>в том числе инвалиды:</i>	
2	передвигающиеся на креслах-колясках	ВНД
3	с нарушениями опорно-двигательного аппарата	ДУ
4	с нарушениями зрения	ВНД
5	с нарушениями слуха	А
6	с нарушениями умственного развития	А

* - указывается один из вариантов: «А», «Б», «ДУ», «ВНД»

4. Управленческое решение (предложения по адаптации основных структурных элементов объекта)

№ п \п	Основные структурно-функциональные зоны объекта	Рекомендации по адаптации объекта (вид работы)*
1	Территория, прилегающая к зданию (участок)	Текущий ремонт
2	Вход (входы) в здание	Текущий и капитальный ремонт
3	Путь (пути) движения внутри здания (в т.ч. пути эвакуации)	Текущий и капитальный ремонт
4	Зона целевого назначения (целевого посещения объекта)	Текущий ремонт
5	Санитарно-гигиенические помещения	Текущий и капитальный ремонт
6	Система информации на объекте (на всех зонах)	Текущий ремонт
7	Пути движения к объекту (от остановки транспорта)	Текущий ремонт
		Текущий и капитальный

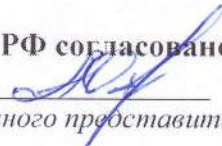
8.	Все зоны и участки	ремонт
----	--------------------	--------

*- указывается один из вариантов (видов работ): не нуждается; ремонт (текущий, капитальный); индивидуальное решение с ТСР; технические решения невозможны – организация альтернативной формы обслуживания

Размещение информации на Карте доступности субъекта РФ согласовано

Заведующий МКДОУ №7 г. Тосно

Образцова А.П.



(подпись, Ф.И.О., должность; координаты для связи уполномоченного представителя объекта)